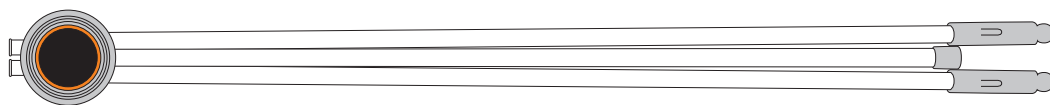


【取り扱い説明書】 ショップバナー/S/M/L

付属一覧 ●本体フレーム×1 ●アーム×2 ●ジョイントパーツ×2

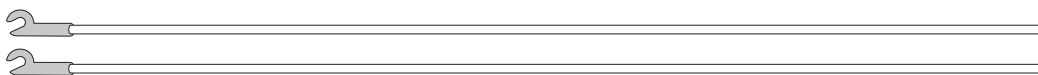
本体フレーム×1



ジョイントパーツ×2



アーム×2



⚠️ 取り扱い上のご注意

- 屋外でのご使用は危険ですのでご使用にならないでください。また、屋内でも風が吹き込むような場所ではお使い頂けません。
- 使用中に本体のひび割れ、変形が起こった場合、破損したまま使用しないでください。また、修理・改造してのご使用は危険ですのでおやめください。
- メディアを取付ける際は強いテンションがかかりますので、顔や目に上部アームが当たらないように十分ご注意ください。
- 組立後に本体フレームやアーム、メディアを持って移動すると破損する恐れがありますので、必ず設置する場所で組み立ててください。
- 設計上、過度な負荷には耐える事ができません。組立・設置の際には十分ご注意ください。
- 人や物にぶつからないように、組立をする際は周囲に十分ご注意ください。(転倒や破損等によるケガ・事故につきましては、一切責任を負いかねます。)

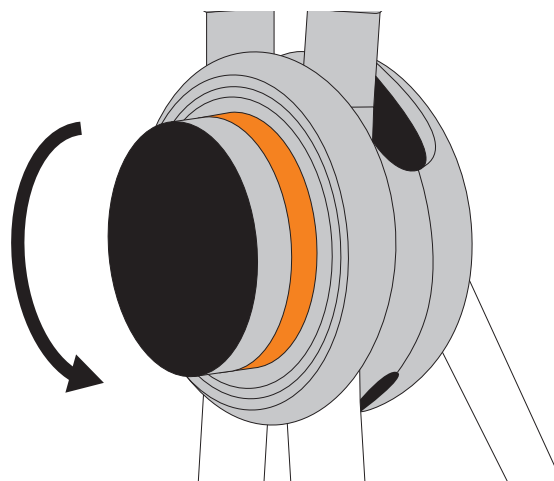
組立方法

1 下部アームを広げる

設置したい場所で、図のように中央の丸いパーツを回すことで、脚を可動できるようにできます。平らな所で足を広げて自立させます。

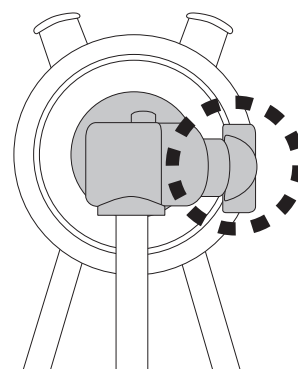
⚠️ ご注意

脚を広げた後はしっかりと丸いパーツを回して固定してください。風などで倒れる可能性が高まります。



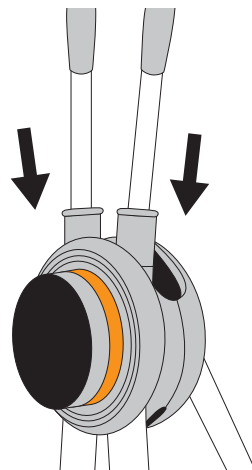
2 支えを広げる

図のように後方についているパーツを回すことで、支えの脚を可動できるようにできます。



3 上部アームの取付

付属のアームと本体フレームに差し込むことで取り付けることができます。

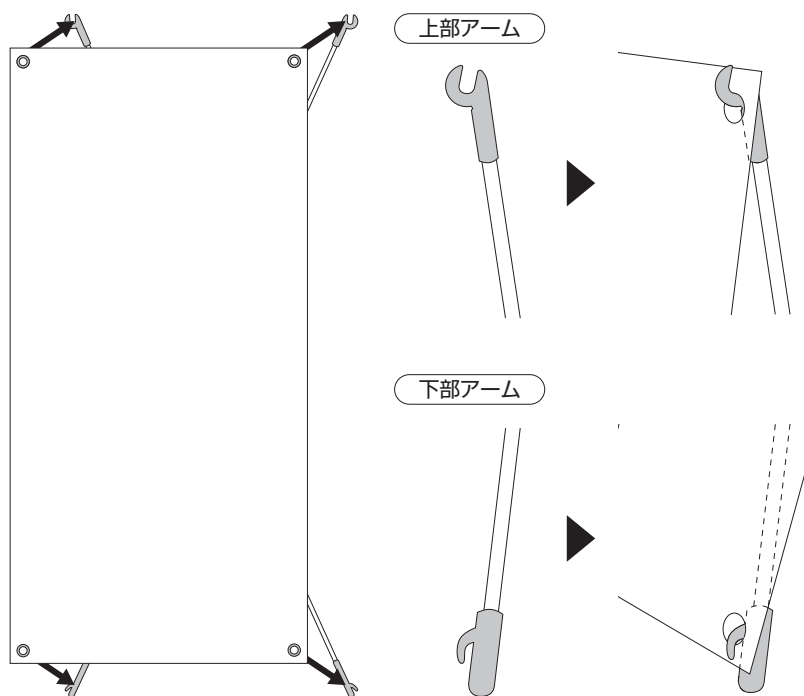


4 メディアの取付

アーム上部と本体フレーム下部の引っ掛け部分にメディアを取付けます。このとき上部アームから下部の順番で取付けてください。

⚠️ ご注意

メディアを取付ける際は強いテンションがかかりますので、顔や目に上部アームが当たらないように十分ご注意ください。



5 完成

アーム上部と本体フレーム下部の引っ掛け部分にメディアを取付けます。このとき上部アームから下部の順番で取付けてください。

