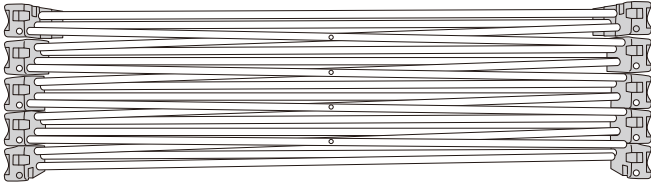


# 【取り扱い説明書】 ポップアップ

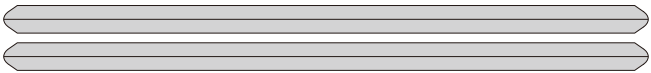
## 付属一覧

●本体フレーム ●マグネットバー ●ビッグハードケース ●スポットライト ●プラグ ●ジョイント

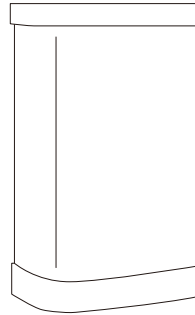
本体フレーム



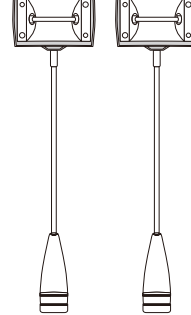
マグネットバー



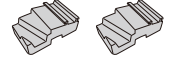
ビッグハードケース



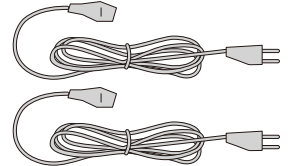
スポットライト



ジョイント



プラグ



※パーツの数は本体サイズに付随します。

## ⚠️ 取り扱い上のご注意

- 屋外でのご使用は危険ですのでご使用にならないでください。また、屋内でも風が吹き込むような場所ではお使い頂けません。
- 使用中に本体のひび割れ、変形が起こった場合、破損したまま使用しないでください。また、修理・改造してのご使用は危険ですのでおやめください。
- 組立後に本体フレームやメディア、スポットライトを付けたまま移動すると破損する恐れがありますので、必ず設置する場所で組み立ててください。
- 設計上、過度な負荷には耐える事ができません。組立・設置の際には十分ご注意ください。
- 人や物にぶつからないように、組立をする際は周囲に十分ご注意ください。(転倒や破損等によるケガ・事故につきましては、一切責任を負いかねます。)

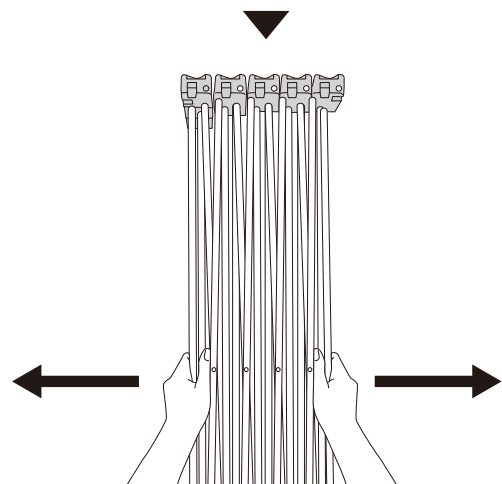
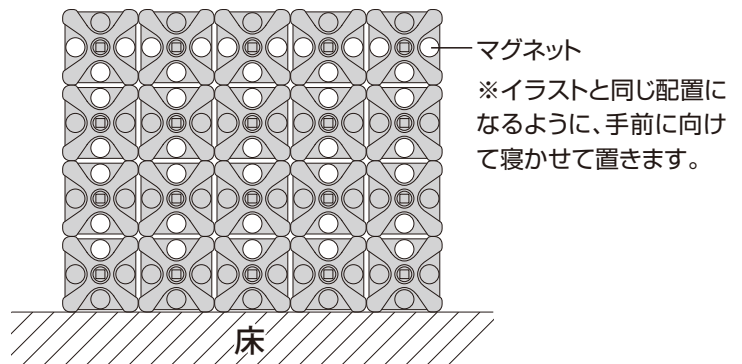
## 組立方法

### 1 本体フレームの広げ方

本体フレームを平らな場所に寝かせて置き、両手でフレームの端を持ち、斜め上に引き上げて広げます。

#### ⚠️ ご注意

※本体フレームの置く向きを、お間違えないようご注意ください。



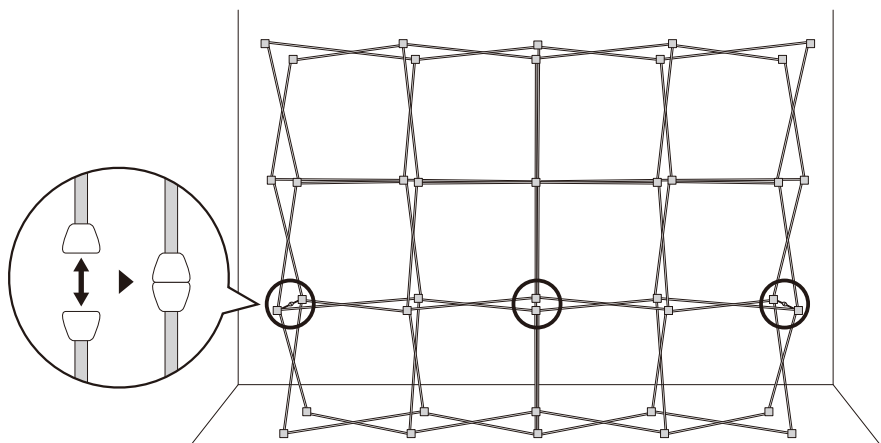
## 2 マグネットアームの固定

本体フレームに付いているマグネットアームをそれぞれ固定させます。

※アームの数は本体サイズにより変わりますので全てのアームを固定してください。

### ⚠️ ご注意

※本体フレームを広げたとき、マグネットアームがしっかり付いていないと、崩れる恐れがありますのでご注意ください。

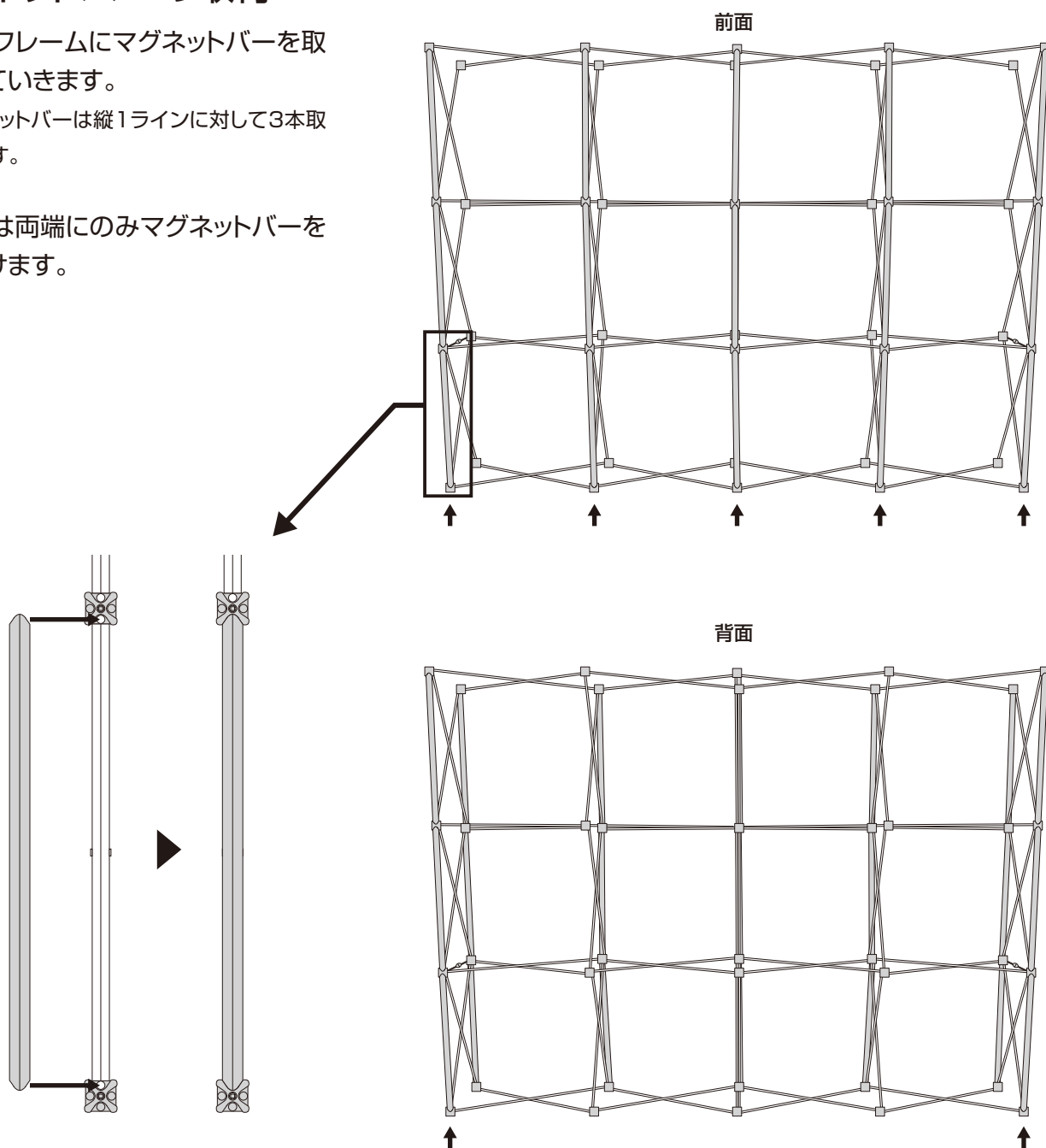


## 3 マグネットバーの取付

1. 本体フレームにマグネットバーを取り付けていきます。

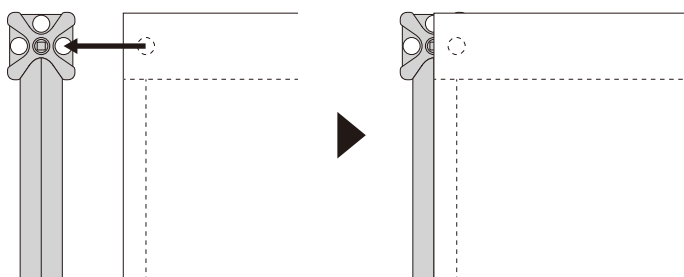
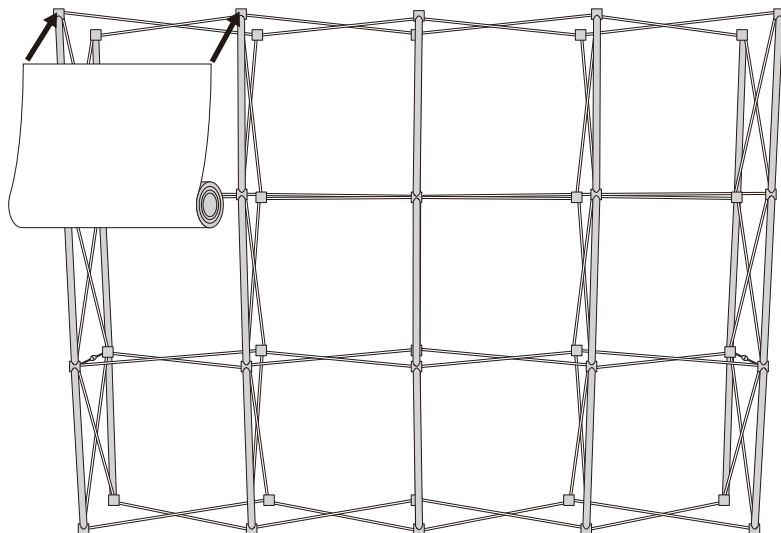
※マグネットバーは縦1ラインに対して3本取り付けます。

2. 背面は両端にのみマグネットバーを取り付けます。



## 4 メディアの取付(前面)

メディア裏面上部に付いている円形のマグネットを、本体フレームの円形マグネットに合わせ(2箇所)、上から下へゆっくりおろすように貼り付けていきます。

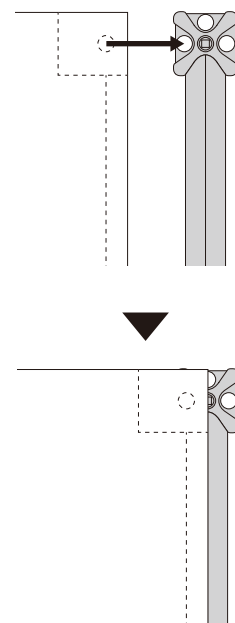
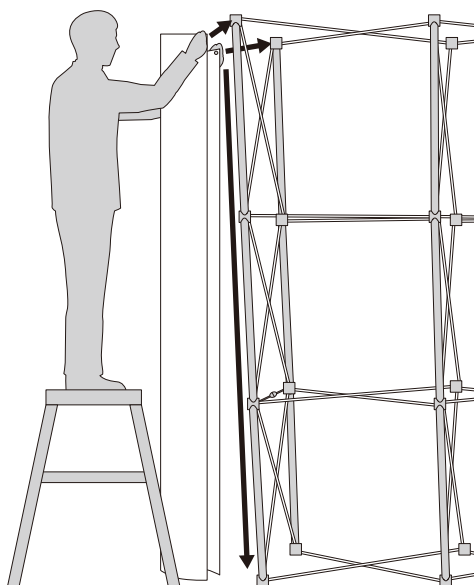


## 5 メディアの取付(側面)

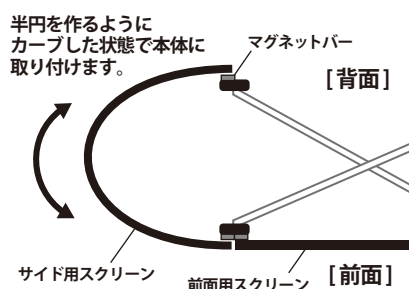
メディアを伸ばした状態で持ち、前面同様に円形のマグネットを2箇所あわせ、上から下へ貼り付けていきます。

### ⚠ ご注意

メディアを伸ばした状態で台に乗ると、折れたり傷が付いてしまう可能性があるため、台に乗ってからメディアを伸ばしてください。



### サイド部分を上から見た図



スクリーンのサイド部分は、半円形を作った状態で本体に取り付けると、左図のような状態になります。

※カーブがうまく作れない場合は、裏面から少し押しながら整えてください。

## 6 スポットライトの取付

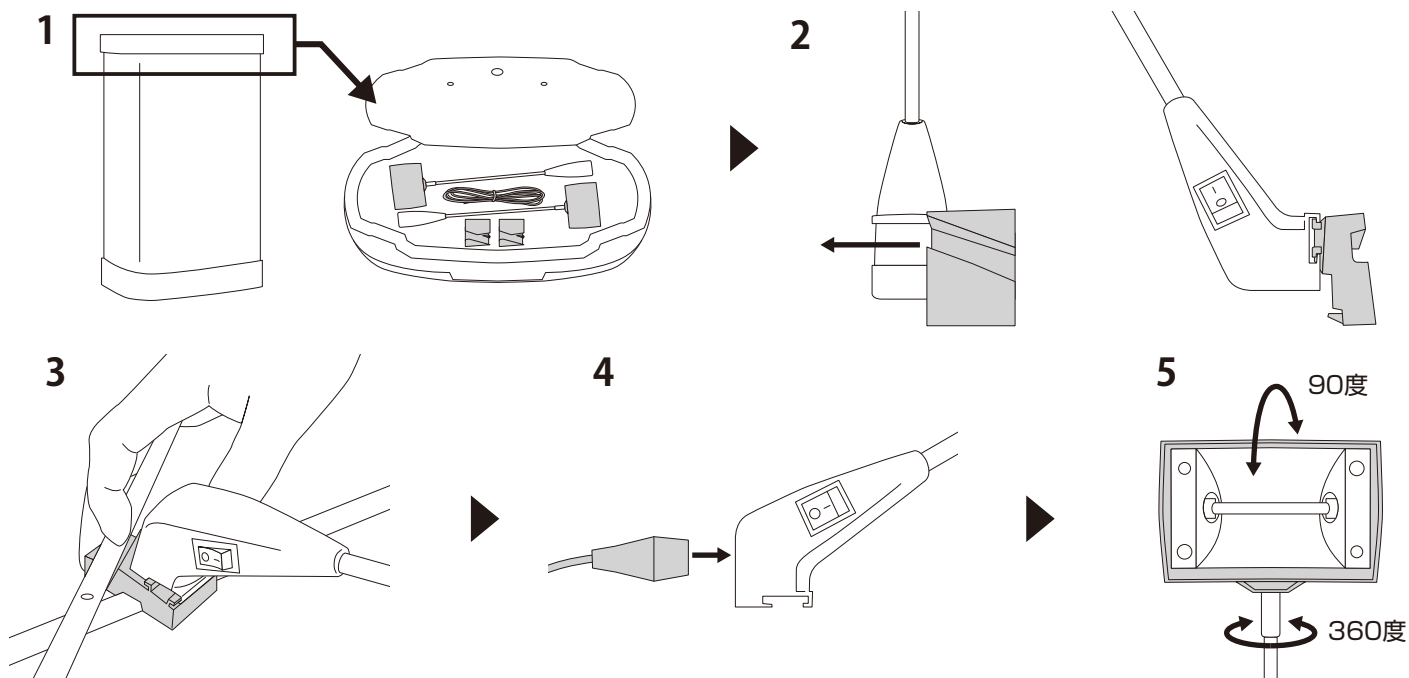
1.ハードケースのフタ部分から付属のスポットライトとアジャスターを取り出します。

2.スポットライトにアジャスターをスライドさせ装着します。

3.スポットライトを本体フレームのクロスしている部分に、ジョイントの溝を合わせ固定させます。

4.プラグをコンセントに差し込みます。

5.角度を調整してから、スポットライト横のスイッチを付けます。



## 7 完成

### ⚠️ ご注意

組立後に本体フレームやメディア、スポットライトを持って移動すると破損する恐れがありますので、必ず設置する場所で組み立ててください。

### ⚠️ 注意事項

- メディアは丈夫な素材ですが、ハサミやカッターなどで切れるおそれがありますので、印刷面を含め、なるべく尖ったものに当たらないように注意してください。

